

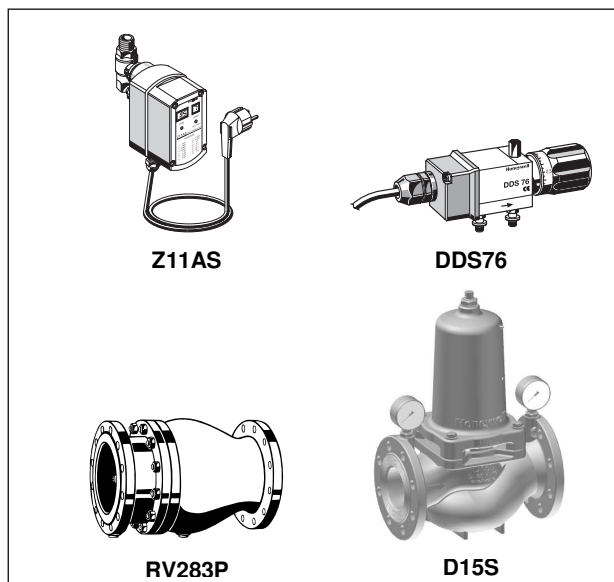
### Funzionamento

L'inserto filtrante è diviso in due sezioni. In posizione di "filtrazione", viene utilizzata solo la sezione inferiore più grande. La sezione superiore più piccola non entra in contatto con acqua non filtrata. Un flap oscillante integrato nel setaccio impedisce il deposito di sporcizia nella parte superiore del filtro. Quando la valvola a sfera si apre per il lavaggio in controcorrente, l'intero inserto filtrante viene spinto in basso fino all'arresto del flusso d'acqua verso il lato esterno del filtro principale. Simultaneamente, inizia il flusso d'acqua verso la sezione superiore del filtro. I getti d'acqua necessari per la pulizia del filtro passano attraverso la sezione superiore del filtro e investono la girante e il filtro principale dall'interno verso l'esterno, lavando in controcorrente il filtro con acqua filtrata. Quando la valvola a sfera si richiude, il filtro torna automaticamente in posizione operativa.

### Opzioni

F78TS-...FA = Magliatura da 100 µm  
 F78TS-...FB = Magliatura da 20 µm  
 F78TS-...FC = Magliatura da 50 µm  
 F78TS-...FD = Magliatura da 200 µm  
 Raccordo DN65/80/100  
 F78TS-125ZFA = Magliatura da 100 µm

		Filtro singolo				2 filtri in parallelo	
Dimensione raccordi	DN	65	80	100	125	80	100
Peso	App. kg	25	35	43	65	n.a.	n.a.
Dimensioni	mm						
	L	290	310	350	514	n.a.	n.a.
	H	581	665	767	767	n.a.	n.a.
	h	434	508	610	610	n.a.	n.a.
	D	193	230	247	247	n.a.	n.a.
	F	185	200	220	250	n.a.	n.a.
Valore di portata per $\Delta p = 0,2$ bar	$m^3/h$	30	48	60	60	96	120
$\Delta p = 0,5$ bar		48	78	100	100	156	200
Valori $k_{vs}$		69	113	145	145	226	290
Registrazione DIN/DVGW N.		richiesta			-	-	-



### Accessori

#### Z11AS Attuatore per il lavaggio automatico in controcorrente

Per il lavaggio automatico in controcorrente del filtro a intervalli programmati

#### DDS76 Pressostato differenziale

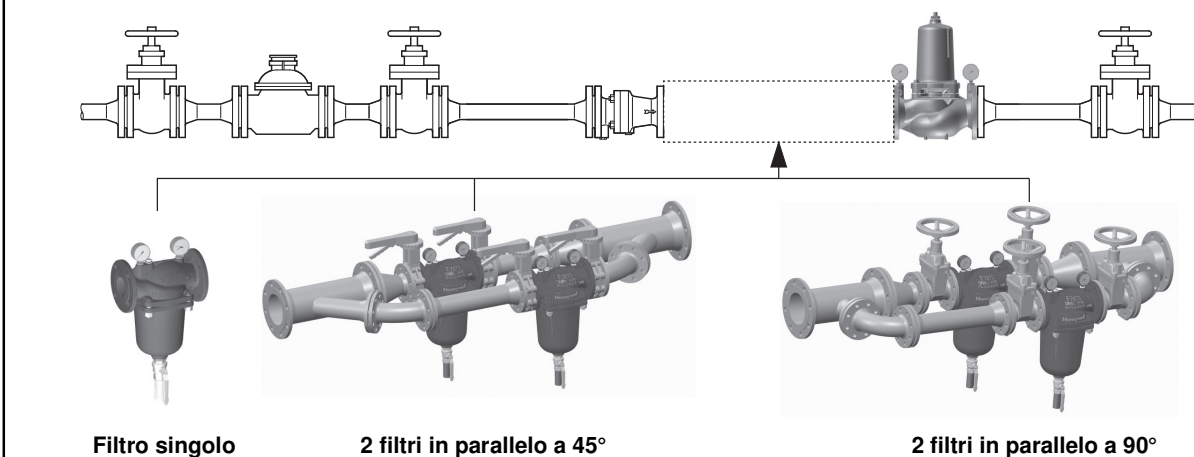
#### D15S Riduttore di pressione a diaframma con soluzione brevettata a cartuccia

Corpo in ghisa duttile (EN-GJS-400-15 EN1563) con rivestimento in PA (poliammide) Disponibile nelle misure DN 65 - 100

#### RV283P Valvola di ritegno

Corpo in ghisa grigia, con rivestimento in PA (poliammide) all'interno e all'esterno. Testata secondo DIN/DVGW in prove obbligatorie con dimensioni DN 65, DN 80 e DN 100

## Esempio di installazione



### Linee guida per l'installazione

- Installare su una tubazione orizzontale con la tazza del filtro orientata verso il basso
  - Questa posizione assicura l'efficienza ottimale del filtro
- Installare valvole di arresto
  - Verificare l'accessibilità
  - I manometri devono poter essere letti facilmente
  - Le operazioni di ispezione e manutenzione devono essere agevolate
- L'area scelta per l'installazione dovrebbe essere protetta dal gelo
- Installare immediatamente a valle del contatore d'acqua
  - A norma EN 806-2

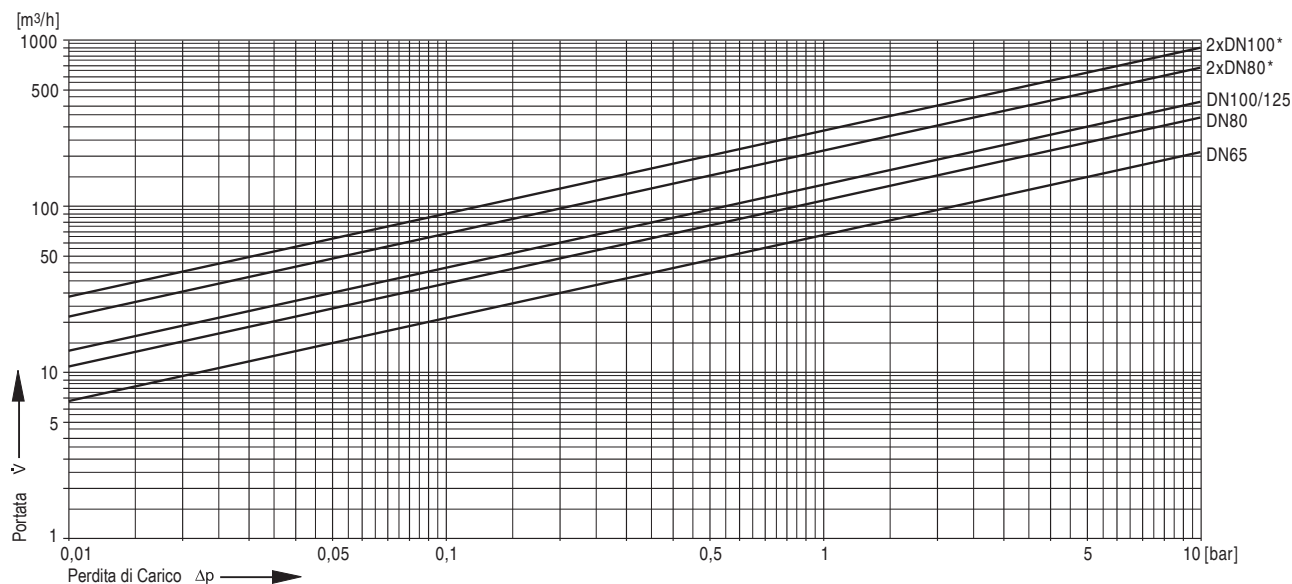
### Applicazioni tipiche

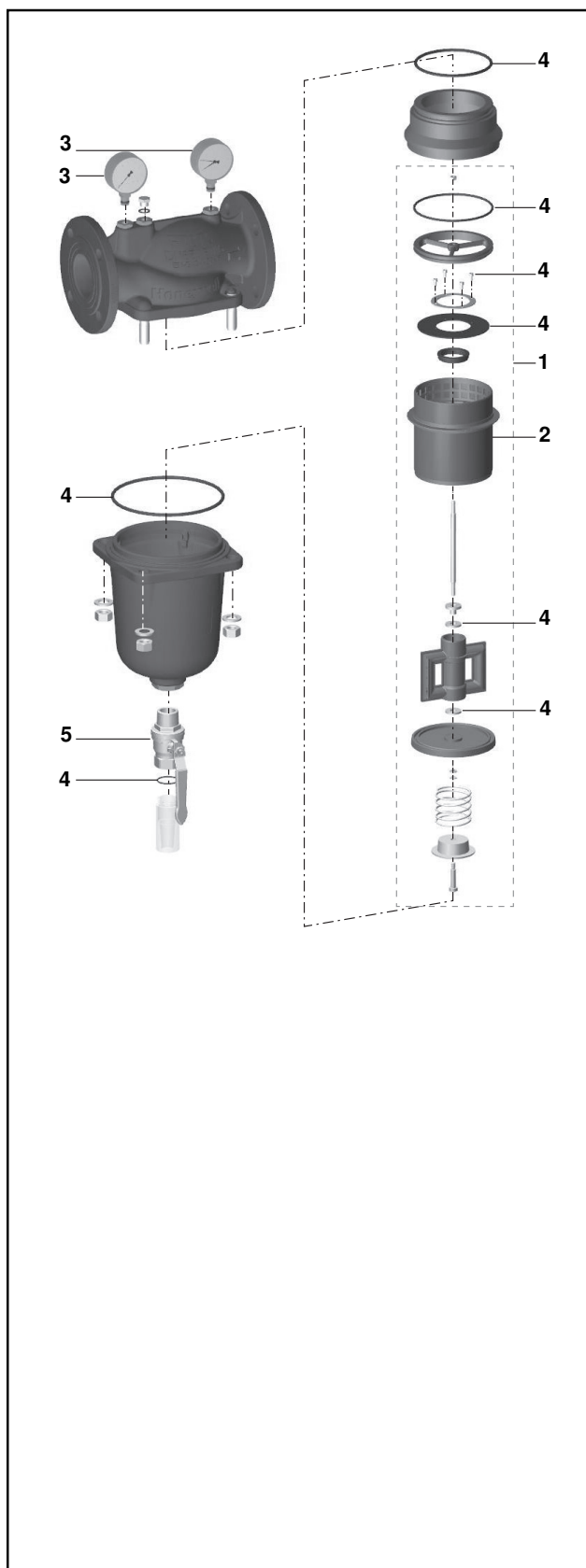
I filtri a maglia fine di questo tipo sono adatti, entro i limiti delle specifiche corrispondenti, a grandi edifici residenziali, applicazioni commerciali e industriali e sistemi centralizzati di fornitura d'acqua.

I filtri a maglia fine di questi tipo possono essere installati:

- Su tubazioni di metallo o plastica
- Nei punti di trasferimento dei sistemi di alimentazione centralizzati con rete di scarico
- Se il sistema a valle include dispositivi che devono essere protetti dalla sporcizia

### Diagramma di flusso



**Parti di ricambio****Filtri flangiati a maglia fine F78TS (dal 2015 in avanti)**

N.	Descrizione	Diametro nominale	Codice
1	Inserto filtrante completo Magliatura da 100 µm	DN 65	AF78TS-065A
		DN 80	AF78TS-080A
		DN 100	AF78TS-100A
	Magliatura da 50 µm	DN 65	AF78TS-065C
		DN 80	AF78TS-080C
		DN 100	AF78TS-100C
	Magliatura da 200 µm	DN 65	AF78TS-065D
		DN 80	AF78TS-080D
		DN 100	AF78TS-100D
2	Setaccio di ricambio Magliatura da 100 µm	DN 65	ES78TS-065A
		DN 80	ES78TS-080A
		DN 100	ES78TS-100A
	Magliatura da 20 µm	DN 65	ES78TS-065B
		DN 80	ES78TS-080B
		DN 100	ES78TS-100B
	Magliatura da 50 µm	DN 65	ES78TS-065C
		DN 80	ES78TS-080C
		DN 100	ES78TS-100C
	Magliatura da 200 µm	DN 65	ES78TS-065D
		DN 80	ES78TS-080D
		DN 100	ES78TS-100D
3	Manometro 0 - 16 bar, G1/4"		M78M-A16
			M78M-A16MR
4	Set completo di tenuta	DN 65	SOS78TS-065
		DN 80	SOS78TS-080
		DN 100	SOS78TS-100
5	Valvola a sfera		5622100

Honeywell